

### + PRODUITS

- Conforme à la norme DIN EN 1906.

### CARACTÉRISTIQUES TECHNIQUES

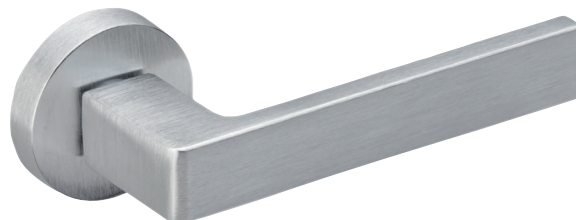
- Pour porte d'épaisseur: de 38 à 50 mm.
- Usage domestique conseillé.

### CARACTÉRISTIQUES TECHNIQUES

- Ensemble sur rosace ronde avec ressort de rappel.
- Matière: zamak.
- Béquille:
  - longueur: 127 mm,
  - saillie: 55 mm.
- Rosace:
  - diamètre: 50 mm,
  - épaisseur: 7 mm.
- Entraxe de fixation: 38 mm.
- Carré: 7 mm (libre non serti).

### CODES

Fonction	Finition	Code (1 paire)
Bec-de-cane	Chromé satiné	<b>119 969</b>
Bec-de-cane	Noir mat	<b>119 975</b>
Bec-de-cane	Bronze mat	<b>119 981</b>
Clé L	Chromé satiné	<b>119 970</b>
Clé L	Noir mat	<b>119 976</b>
Clé L	Bronze mat	<b>119 982</b>
Clé I	Chromé satiné	<b>119 971</b>
Clé I	Noir mat	<b>119 977</b>
Clé I	Bronze mat	<b>119 983</b>
Condamnation	Chromé satiné	<b>119 972</b>
Condamnation	Noir mat	<b>119 978</b>
Condamnation	Bronze mat	<b>119 984</b>



CODE : 119 969



CODE : 119 975



CODE : 119 981

